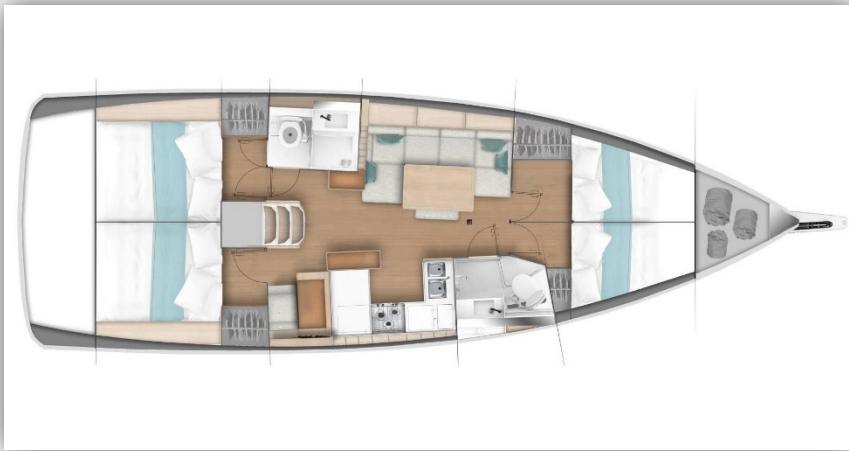


SUN ODYSSEY 440 "MATILDA"



Caratteristiche

Cantiere	Jeanneau	Acqua	530 lt
Anno	2022	Gasolio	200 lt
Lunghezza	13,39 mt	Cabine	4
Larghezza	4,29 mt	Cuccette	8
Pescaggio	2,20 mt	Bagni	2
Dislocamento	8.561 kg	Randa	Full batten
Motore	Yanmar 57 hp	Fiocco	Avvolgibile
Timone	Ruota x 2	Gennaker	Opzionale

Ponte

Ancora + catena
Ancora di rispetto
Verricello elettrico
6 parabordi
Parabordo prua e poppa
Sprayhood
Bimini con luci a led
Cuscini pozzetto
Tavolo pozzetto
Pozzetto teak
Plancetta di poppa
Doccetta esterna
Cavo elettrico 220V
Bombole gas (2)
Altoparlanti pozzetto
Cime ormeggio
Passerella
Pannelli solari
Tender + motore fuoribordo (op.)

Navigazione

Bow thruster
VHF
Tridata
Autopilota
GPS
Bussola
Carte Nautiche
Portolani

Interni

Radio bluetooth/USB
Prese USB nelle cabine
Dotazioni cucina
Frigorifero
Fornelli + forno
Cuscini e coperte
Inverter
Zanzariere
Acqua calda

Sicurezza

Zattera di salvataggio
Salvagente anulare
Salvagenti adulto automatici
Life line
Banzigo
Farmacia
Estintori
Barra di emergenza
Valigetta attrezzi
Razzi di segnalazione
Cono nero
Palla ormeggio
Riflettore radar

Dufi Sail Charter S.r.l.

Sede Operativa: Via Vittorio Emanuele II 162 – 57027 San Vincenzo (LI)
www.dufisailcharter.com – E-mail: charter@dufisailcharter.com – tel. 0565 1791544